

BOLETÍN AGROMETEREOLÓGICO
ISSN 1851-1783

INTA GENERAL CABRERA

General Cabrera: Latitud: 32° 48' / Longitud: 63° 52' / Altura s.n.m. 296 m
Mes: ABRIL 2018

Días	Temperatura del Aire (°C)		Lluvia (mm)	Viento (km/h / Rumbo)		ETo (*) (mm/día)
	Mínima	Máxima		Máxima	Dirección	
1	16.8	22.7	26.8	32.2	SSE	1.8
2	13.6	23.6	0.0	16.1	SE	2.5
3	11.4	28.8	0.2	17.7	SE	3.3
4	9.9	32.2	0.0	16.1	NNE	3.8
5	12.9	29.1	0.0	24.1	NNE	4.2
6	10.5	18.1	13.6	25.7	SW	0.5
7	13.6	17.0	0.8	8.0	SW	0.5
8	16.7	21.1	0.8	16.1	N	0.6
9	18.4	28.1	0.6	25.7	NNE	2.3
10	20.0	33.9	0.0	29.0	N	3.4
11	18.3	30.9	0.0	27.4	NNE	2.6
12	3.9	20.9	0.0	35.4	SSW	2.4
13	1.7	15.8	0.0	17.7	NNE	1.5
14	8.3	21.1	0.4	22.5	NNE	2.3
15	14.9	26.8	0.2	29.0	NNE	2.6
16	17.3	28.3	0.0	41.8	NNE	3.4
17	15.9	30.4	0.0	20.9	N	2.2
18	15.3	33.1	0.0	25.7	NNE	3.2
19	15.4	31.8	17.2	33.8	NNE	2.6
20	14.4	27.5	0.2	12.9	S	2.2
21	13.3	29.8	0.0	17.7	ENE	3.0
22	17.8	33.5	3.8	33.8	ENE	2.7
23	15.7	23.5	0.0	20.9	SE	2.0
24	15.2	23.0	2.0	19.3	NNE	0.7
25	19.4	23.1	1.2	11.3	NNE	0.5
26	20.2	28.7	0.0	35.4	NNE	1.5
27	15.3	26.5	0.0	29.0	N	2.9
28	16.0	20.3	0.0	14.5	SW	1.5
29	15.6	21.2	0.6	16.1	S	0.7
30	11.8	16.3	9.0	20.9	SW	0.3

(*) ETo: Es la evapotranspiración potencial y representa la demanda evaporativa estimada del ambiente en mm/día. Valor de precipitación = 0.2; no se considera lluvia.

- Total de lluvia del mes de abril:	77,4 mm
- Total de lluvia acumulada en el año:	138,4 mm
- Total de lluvia acumulada periodo cultivos de estivales: (julio 17 - abril 18)	476,6 mm

LLUVIAS REGISTRADAS EN GENERAL CABRERA EN EL MES DE ABRIL (PERIODO 1975 - 2018).

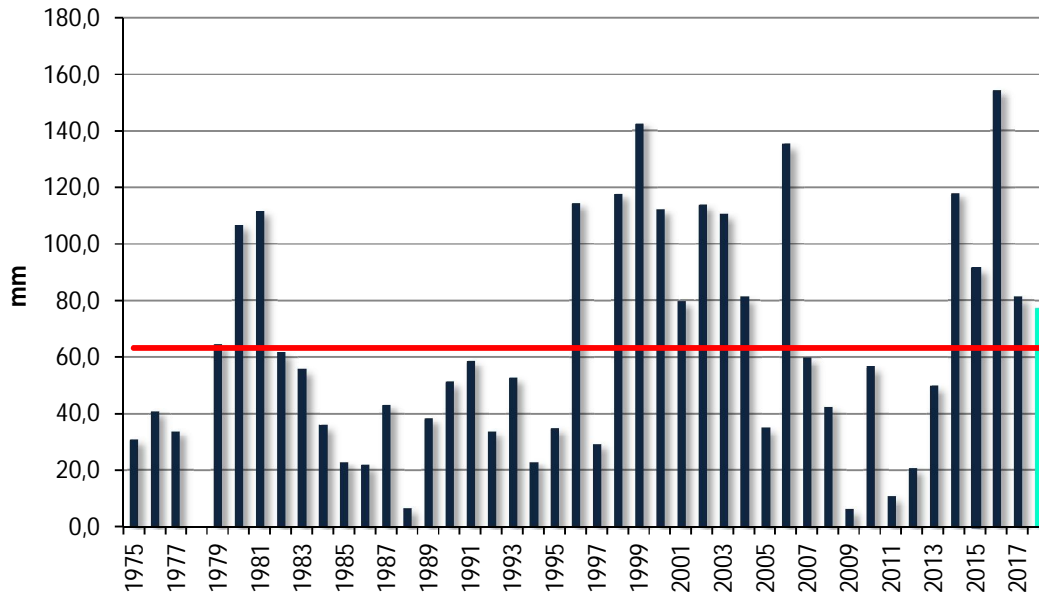


Gráfico 1: Promedio histórico 63.2 mm (línea roja).

LLUVIAS ACUMULADAS PERIODO JULIO - ABRIL.

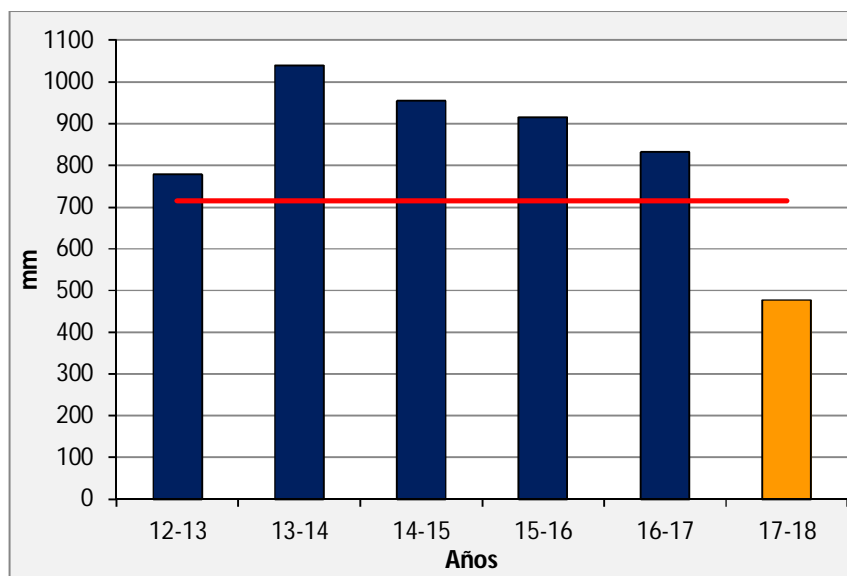


Gráfico 2: Acumulación de precipitaciones durante el periodo julio-abril (línea roja: 715.4 mm, promedio histórico).

Registro de Temperaturas ambientales ocurridas durante el mes de Abril

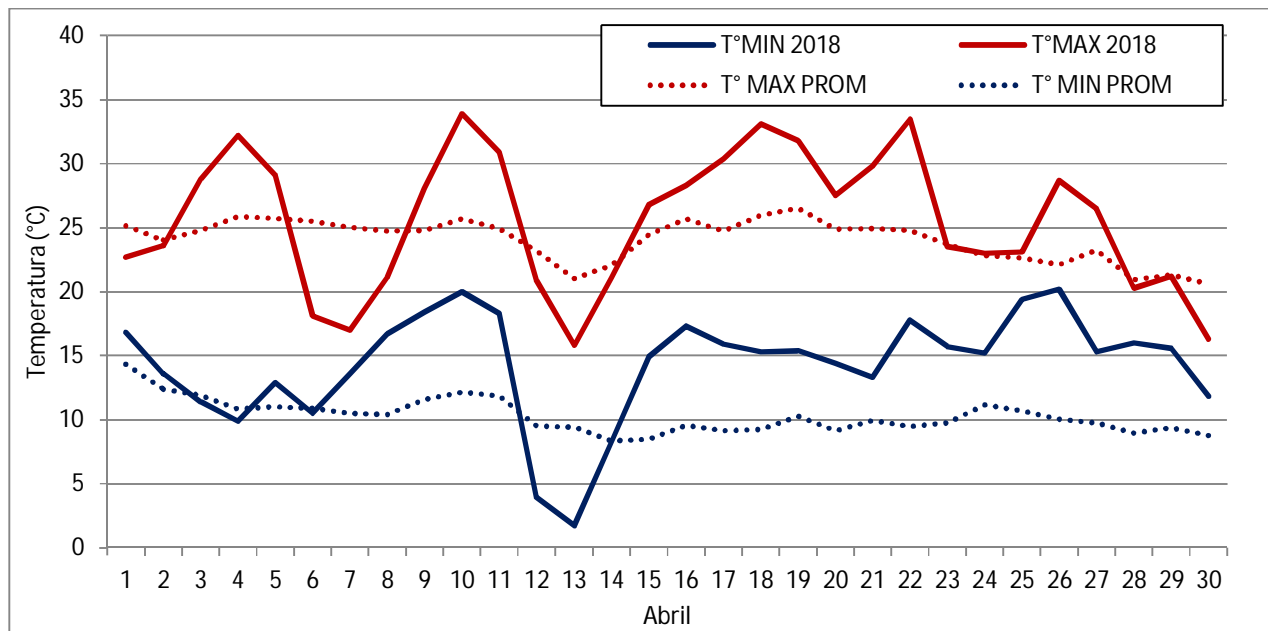


Grafico 3. Línea de puntos indica el promedio histórico (serie 2001-2018). Línea continua indica registros del año 2018.

Participan en la elaboración de este informe:

Biól. Mariela Monetti

Biól. Marraro Francisco

Para suscribirse/cancelar su suscripción al boletín envíe un correo electrónico a:

agromet@gcabrera.arnetbiz.com.ar

Este boletín es editado en:

INTA General Cabrera

25 de Mayo 732 - (5809) General Cabrera-Prov. Córdoba

Teléfono 0358-4930052/1434

Auspicia



www.ciacabrera.com.ar